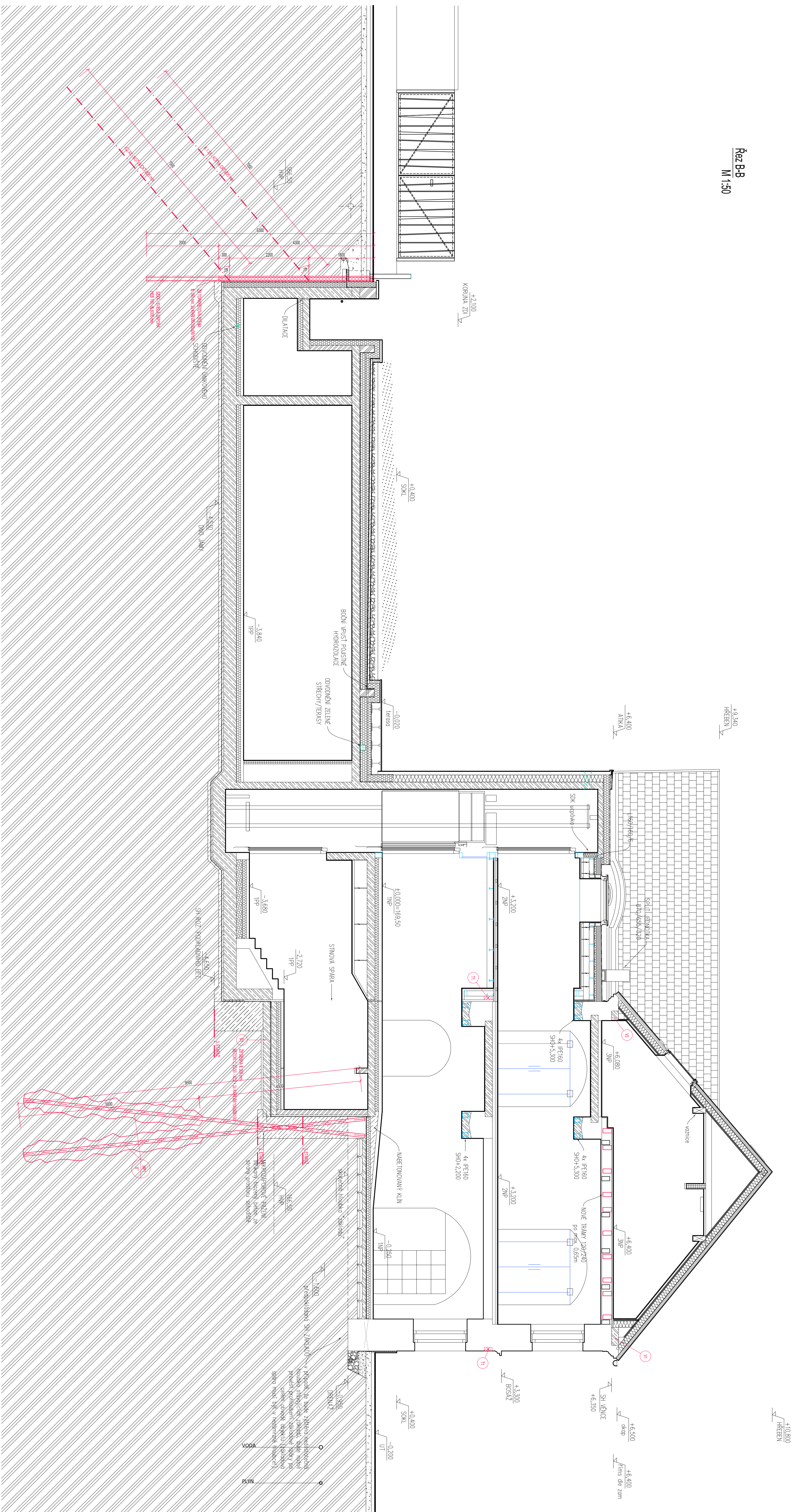


Řez B-B
M 1:50

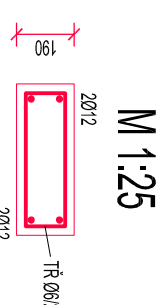


LEGENDA MATERIÁLŮ

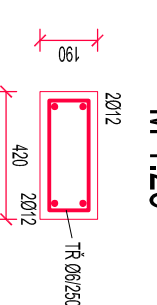
	POPEŘEK STĚN ACHŮ Z ŽELEZOBETONU CHLOU PÁNOU
	VIZ ČÁST D1.2 STAVEBNÍ KONSTRUKČNÍ ŘEŠENÍ
	ŽELEZOBETONOVÉ KONSTRUKCE VODOTĚSNÉ
	VIZ ČÁST D1.2 STAVEBNÍ KONSTRUKČNÍ ŘEŠENÍ
	ŽELEZOBETONOVÉ KONSTRUKCE
	VIZ ČÁST D1.2 STAVEBNÍ KONSTRUKČNÍ ŘEŠENÍ
	BETON PRŮSTVÍ
	KOSNÉ ŽDÍLO Z KERAMICKÝCH TĚL NÁNC TL 200/250/300 mm
	VIZ ČÁST D1.2 STAVEBNÍ KONSTRUKČNÍ ŘEŠENÍ
	CHLA PÁNOU
	výztuhy sádkové omítky
	BETONOVÉ TĚLÁNKY ZTRACENÝCH BEDERŮ
	Hydroizolace podlahy suterénu a stěny, SikaSeal
	PRŮKAT ČERNÝ PRŮKAT 1,15 mm
	Průk. podlahy 1.15 mm, 1.15 mm
	SKV PRŮKAT PRŮKAT 1,15 mm, 1,15 mm
	1.15 mm, 1.15 mm, 1.15 mm, 1.15 mm

	INTERIÉROVÉ ZDÍLO ŽELEZOBETONOVÉ
	EXTRUDOVANÝ POLYSTYRÉN (STABILIZOVANÝ) - EPS
	EXTRUDOVANÝ POLYSTYRÉN - XPS
	PRI TEPELNÉ ISOLACI
	HYDROIZOLACE
	POLYMER ZEMINA
	HUTNĚNÝ ZASTŘEŠOVÝ PODSTUP
	KÁČEK
	DOSYPANÍ KREMA LICHVĚNÝM KANALIZACI
	SUBSTRÁT

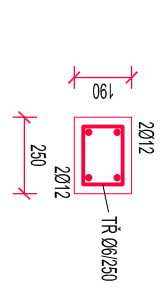
ŽB VĚNĚC - STROP NAD 2.NP
M 1:25



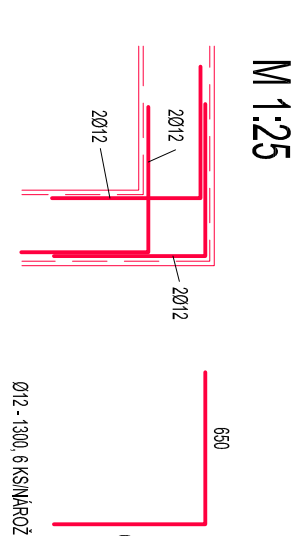
ŽB VĚNĚC - STROP NAD 2.NP
M 1:25



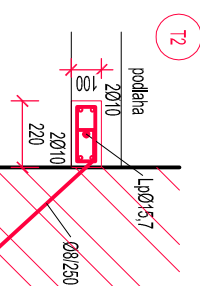
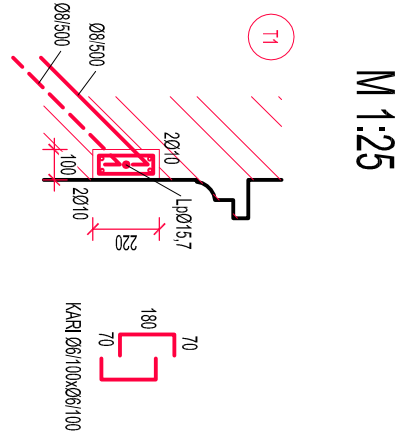
ŽB VĚNĚC - STROP NAD 2.NP
M 1:25



ÚPRAVA NÁROŽÍ VĚNĚC
M 1:25



ŽB TRÁNCE
M 1:25



ZDIP PROJEKTANT	TVRACOVNA	KRESLE
Ing. Dušan KLUŠÁČEK	Ing. Dušan KLUŠÁČEK	Ing. Dušan KLUŠÁČEK
OBEC - DŮM VĚNĚC	OBEC - DŮM VĚNĚC	OBEC - DŮM VĚNĚC
INVESTOR - Městský úřad v Mělníku, Zámek 11. 682/11 Mělník	INVESTOR - Městský úřad v Mělníku, Zámek 11. 682/11 Mělník	INVESTOR - Městský úřad v Mělníku, Zámek 11. 682/11 Mělník
AKCE -	AKCE -	AKCE -
Dům přírody PÁLAVY	Dům přírody PÁLAVY	Dům přírody PÁLAVY
OBŠAH -	OBŠAH -	OBŠAH -
Řez B-B	Řez B-B	Řez B-B
D.1.2.b7	D.1.2.b7	D.1.2.b7